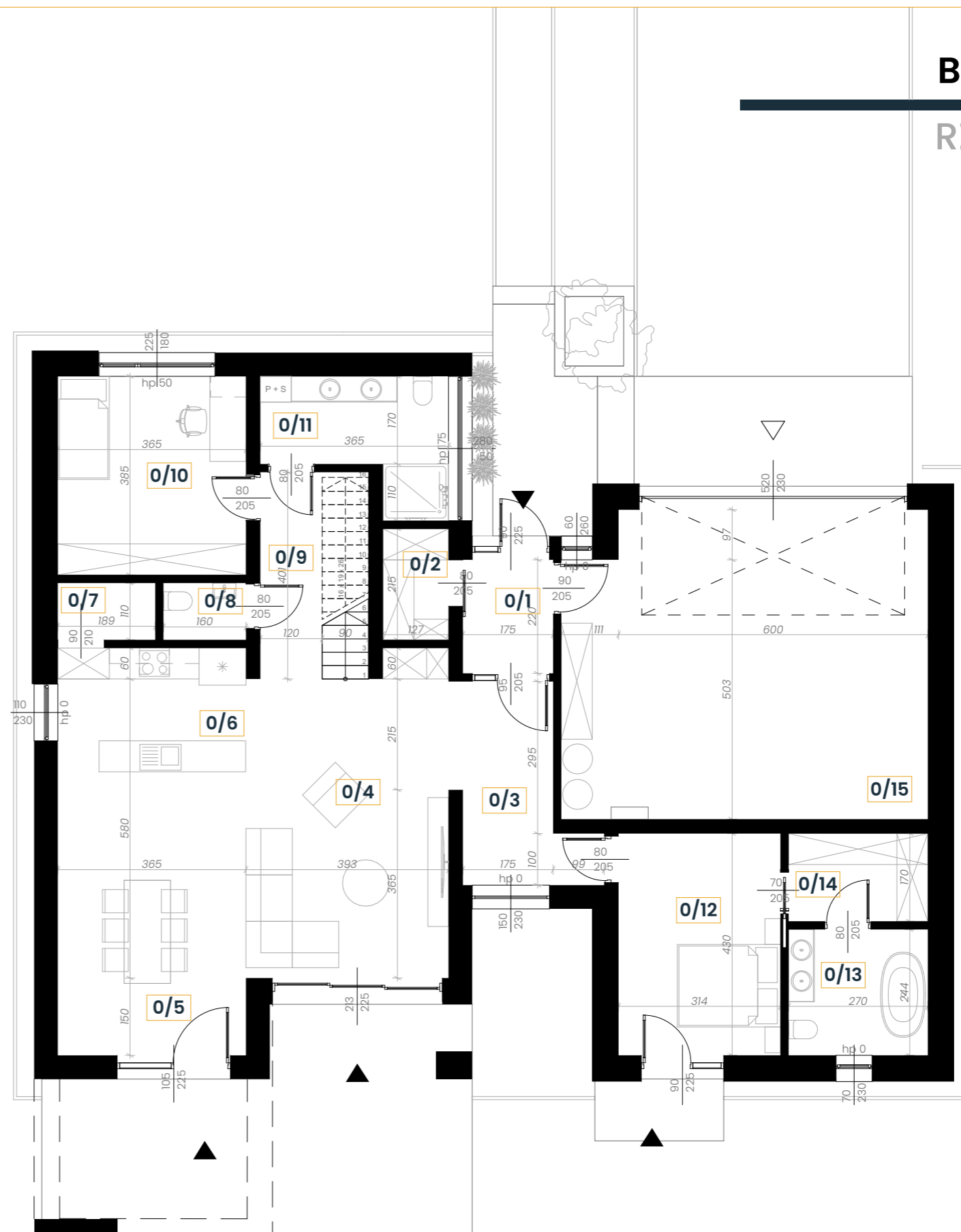




OSIEDLE *Szopena*

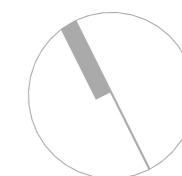
0/1	Wiatrołap	3,85 m ²
0/2	Garderoba	2,73 m ²
0/3	Komunikacja	8,49 m ²
0/4	Salon	23,56 m ²
0/5	Jadalnia	20,08 m ²
0/6	Kuchnia	8,76 m ²
0/7	Spizarka	2,08 m ²
0/8	WC	1,76 m ²
0/9	Komunikacja	4,81 m ²
0/10	Pokój	14,05 m ²
0/11	Łazienka	7,60 m ²
0/12	Sypialnia	13,50 m ²
0/13	Łazienka	6,59 m ²
0/14	Garderoba	4,59 m ²
RAZEM		122,45 m²
0/15	Garaż	41,58 m ²
RAZEM		164,03 m²

Przykładowa aranżacja mieszkania
Wymiary i powierzchnie mogą odbiegać od realizacji do 1%



BUDYNEK NR: 4

RZUT PARTERU



SKALA 1:100