



OSIEDLE *Szopena*

BUDYNEK NR: 7

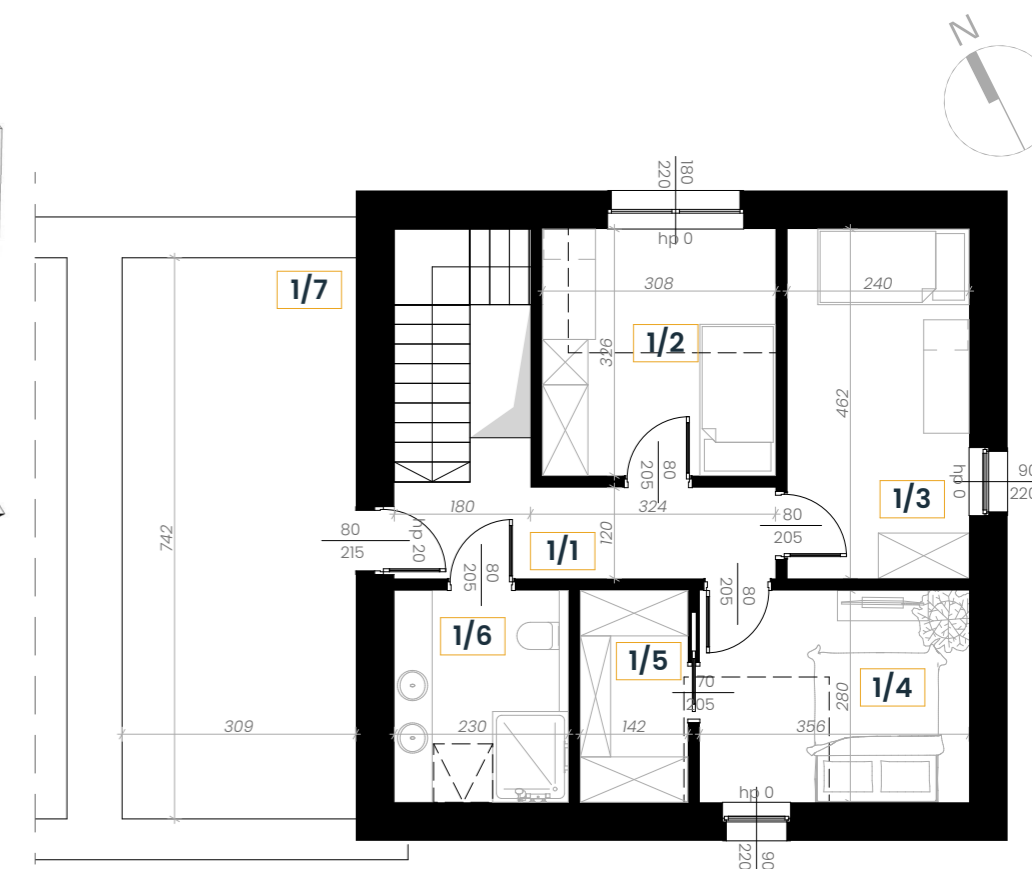
POW. ZABUDOWY: **102,28 m²**

POW. UŻYTKOWA: **120,48 m²**

POW. DZIAŁKI: **ok 765 m²**



1/1	Komunikacja	6,65 m ²
1/2	Pokój	9,69 m ²
1/3	Pokój	10,07 m ²
1/4	Sypialnia	9,02 m ²
1/5	Garderoba	3,37 m ²
1/6	Łazienka	5,46 m ²
RAZEM		44,26 m²
1/7	Taras	24,51 m ²



- 2 Pokoje sypialne z doświetleniem północno wschodnim i południowo-wschodnim
- Główna sypialnia z doświetleniem południowo-zachodnim
- Sypialnia z garderobą
- Duży taras

Przykładowa aranżacja mieszkania
Wymiary i powierzchnie mogą odbiegać od realizacji do 1%