



OSIEDLE *Szopena*

BUDYNEK NR: 10

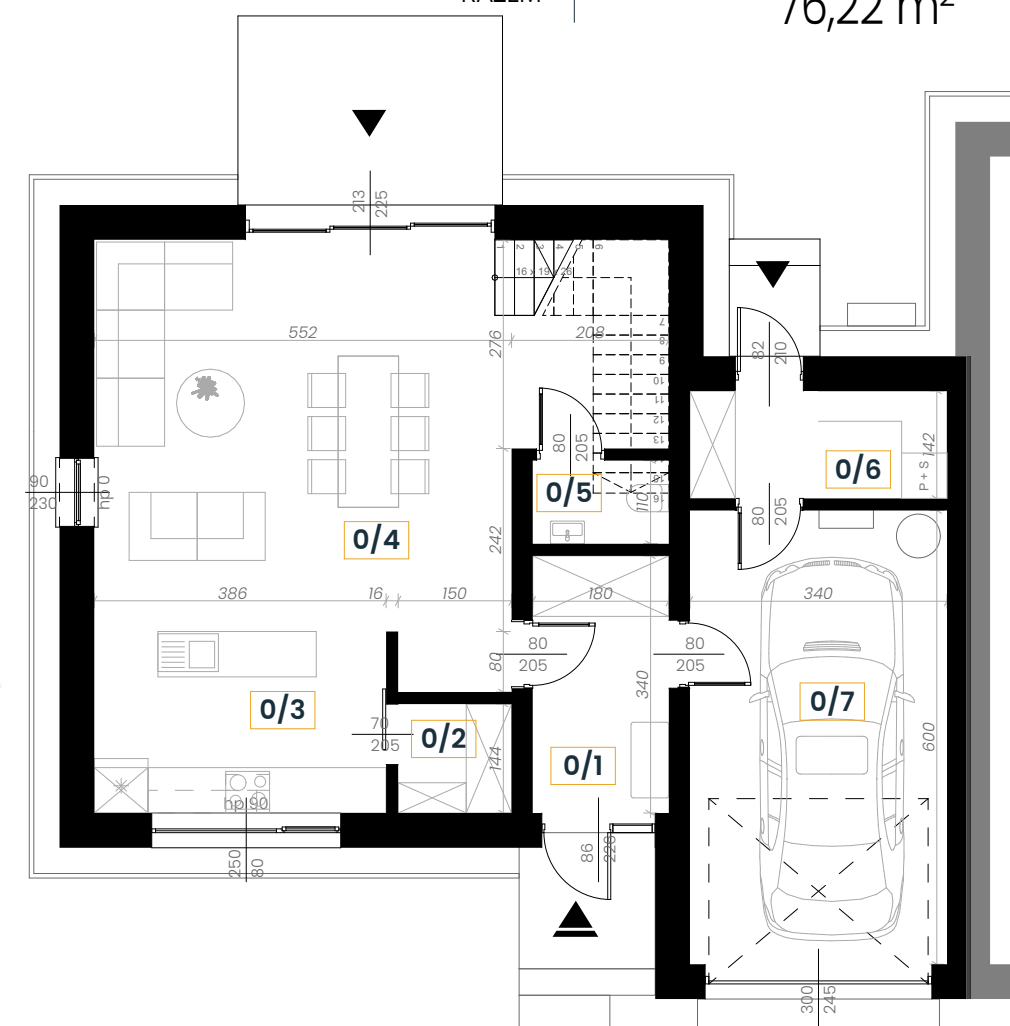
POW. ZABUDOWY: **103,28 m²**

POW. UŻYTKOWA: **120,48 m²**

POW. DZIAŁKI: **ok 570 m²**



0/1	Wiatrołap	6,12 m ²
0/2	Spizarka	2,16 m ²
0/3	Kuchnia	9,26 m ²
0/4	Salon+Jadalnia	31,47 m ²
0/5	WC	1,98 m ²
RAZEM		50,99 m ²
0/6	Pralnia	4,83 m ²
0/7	Garaż	20,40 m ²
RAZEM		76,22 m ²



- Doskonała lokalizacja
- Nowoczesne budownictwo
- Funkcjonalny układ budynków
- Otwarta część dzienna (salon-jadalnia)
- Możliwość wydzielenia kuchni,
- Kuchnia ze spizarką
- Duża szafa w korytarzu
- Pralnia w wyjściem na ogród
- Garaż jednoznaczowy

Przykładowa aranżacja mieszkania
Wymiary i powierzchnie mogą odbiegać od realizacji do 1%