



# OSIEDLE *Szopena*

**BUDYNEK NR: 10**

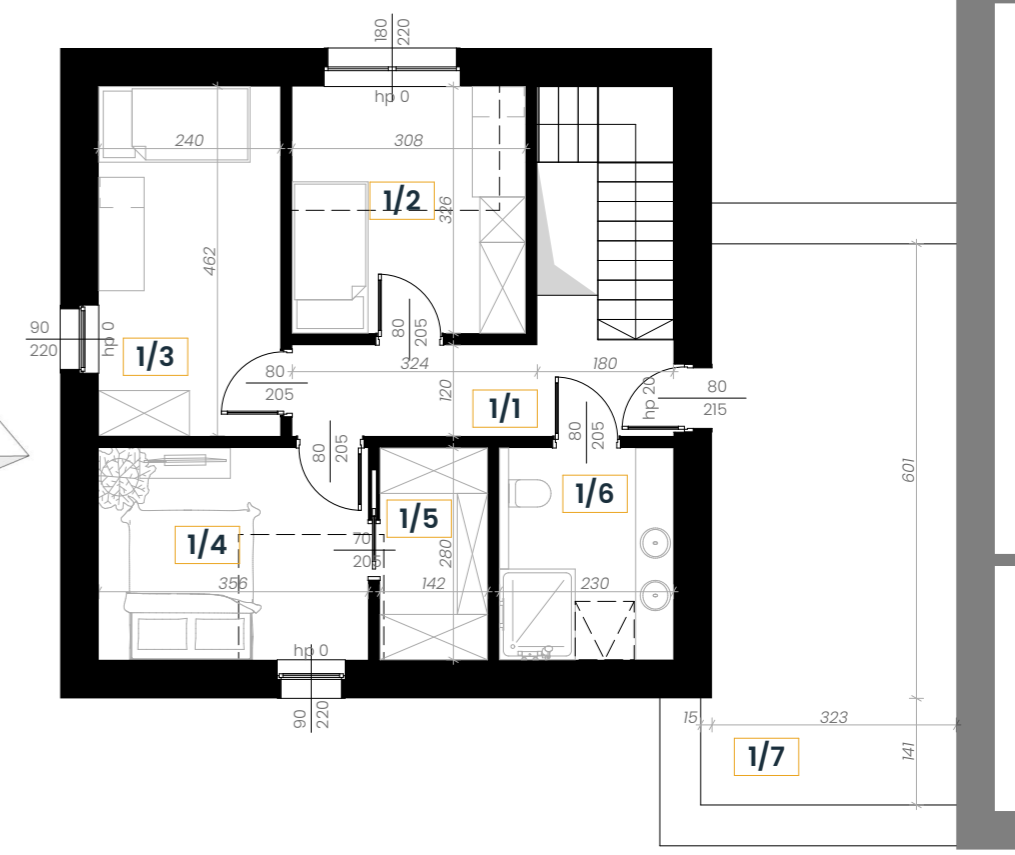
POW. ZABUDOWY: **103,28 m<sup>2</sup>**

POW. UŻYTKOWA: **120,48 m<sup>2</sup>**

POW. DZIAŁKI: **ok 570 m<sup>2</sup>**



1/1	Komunikacja	6,65 m <sup>2</sup>
1/2	Pokój	9,69 m <sup>2</sup>
1/3	Pokój	10,07 m <sup>2</sup>
1/4	Sypialnia	9,02 m <sup>2</sup>
1/5	Garderoba	3,37 m <sup>2</sup>
1/6	Łazienka	5,46 m <sup>2</sup>
<b>RAZEM</b>		<b>44,26 m<sup>2</sup></b>
1/7	Taras	24,51 m <sup>2</sup>



- 2 Pokoje sypialne z doświetleniem północno wschodnim i północno zachodnim
- Główna sypialnia z doświetleniem południowo-zachodnim
- Sypialnia z garderobą
- Duży taras

Przykładowa aranżacja mieszkania  
Wymiary i powierzchnie mogą odbiegać od realizacji do 1%